



N°4 - HIVER 2017

# QUOI DE NEUF DANS MA GARE ?

LES NOUVEAUX SERVICES ET ÉQUIPEMENTS  
DES GARES TRANSILIEN DES LIGNES LAJ

---

## DANS CE NUMÉRO

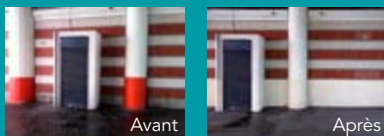
Achères Ville  
Andrézy  
Argenteuil  
Asnières sur Seine  
Boissy l'Aillerie  
Bougival  
Clichy Levallois  
Colombes  
Conflans Fin d'Oise  
Épône Mézières  
Éragny Neuville  
Étang la Ville

Houilles Carrières sur Seine  
Juziers  
La Défense  
La Garenne Colombes  
Limay  
Mantes la Jolie  
Mareil sur Mauldre  
Maurecourt  
Meulan Hardricourt  
Montreuil  
Osny  
Poissy

Saint-Cloud  
Sartrouville  
Sèvres Ville d'Avray  
Triel sur Seine  
Val d'Argenteuil  
Vernouillet Verneuil  
Versailles Rive Droite  
Villennes sur Seine  
Viroflay Rive Droite



## ASNIÈRES SUR SEINE MURS HYDROPHOBES INNOVANTS ET DIFFUSEURS DE PARFUM



Pour rendre vos cheminements plus agréables dans votre gare :

- Traitement du mur d'accès au quai E recouvert d'un vernis hydrophobe. En repoussant les gouttelettes de liquide vers l'émetteur, il protège les murs des projections « indésirables ».
- Équipement des souterrains d'un système de diffusion de parfums d'ambiance à l'odeur de pomme verte.

POUR VOTRE CONFORT,  
UN PETIT PARFUM DE POMME  
FLOTTE EN GARE

SNCF



9 gares concernées par ce dispositif :

Argenteuil, Colombes, Conflans Fin d'Oise  
La Défense, Mantes la Jolie, Poissy, Sartrouville,  
Versailles Rive Droite

## COLOMBES RÉFECTION DES VITRES

Cet été, l'accès Menelotte a fait l'objet d'une attention particulière :

- Remise en peinture des surfaces bois qui avaient été dégradées.
- Polissage et protection des vitres qui étaient fortement gravées.



## MAREIL SUR MAULDRE RÉNOVATION DE L'ALLÉE ACCÈS PARKING



## ÉRAGNY NEUVILLE, MAURECOURT, VILLENNES SUR SEINE NOUVELLES TOITURES

Après les toitures de Maurecourt et d'Eragny Neuville en 2016, la toiture de Villennes sur Seine retrouve des couleurs et de la robustesse avant les travaux complets de la gare (courant 2018).



## SAINT-CLOUD NOUVEAUX FILMS SÉCURITÉ ET ANTI-GRAFFITIS

Les vitres des ascenseurs de la passerelle ont retrouvé leur aspect neuf avec la pose de nouveaux films sécurité. Agissant comme une seconde peau, ils protègent les surfaces vitrées des chocs, des tags et des rayures.

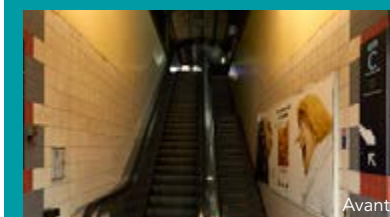


## L'ÉTANG LA VILLE, SÈVRES VILLE D'AVRAY REMISE EN PEINTURE DES HALLS DE GARE



## DANS 13 DE VOS GARES LAJ AMÉLIORATION DE L'ÉCLAIRAGE

Que ce soient les quais, les accès et halls de gare, les souterrains ou les abris filants, ils seront au fur et à mesure pourvus d'un éclairage à LED plus adapté et faible en consommation d'énergie.



ZOOM SUR...

## VALIDER, C'EST LE DÉBUT DU VOYAGE

### OBJECTIF ?

Vous rappeler l'importance de la validation de votre pass Navigo ou du compostage de votre billet.

### POURQUOI VALIDER ?

- **Pour connaître la fréquentation de votre gare, de votre ligne**

et ainsi nous permettre d'adapter l'offre de transport (personnel, matériel, équipements, services) à vos besoins.

- **Pour lutter contre la fraude.**

La validation permet de vérifier la validité de votre titre de transport et d'accéder au train dans le respect des règles.

- **Pour recréer le geste citoyen**

du paiement de son titre de transport et de sa validation pour un environnement serein et sécuritaire dans vos gares et à bord.



### CLICHY LEVALLOIS INSTALLATION EN NOVEMBRE 2017 DE PORTIQUES DE VALIDATION



### LA FRETTE MONTIGNY

#### DISPOSITIF DE COMMUNICATION AUTOUR DES BORNES DE VALIDATION

Pour faciliter et inciter la validation des voyageurs, une signalétique adaptée s'est déployée autour des bornes et composteurs.

Même dispositif dans les gares de la ligne J : Chanteloup les Vignes, Mantes la Jolie, Osny, Triel sur Seine...



### COMMENT VALIDER ?

Votre titre de transport (ticket, pass Navigo...) se valide :

- sur une borne de validation ;
- à un portique de validation ;
- sur un composteur.



VALIDATION :  
LE BON GESTE !



# VIROFLAY RIVE DROITE

AMÉLIORATION DE L'ACCESSIBILITÉ DANS VOTRE GARE



## AVANT



## APRÈS



Création d'un escalier d'accès direct au quai A



Mise en place de portes automatiques



Mise en conformité de la signalétique et de l'éclairage dans le bâtiment voyageurs



Adaptation de la signalétique aux personnes à mobilité réduite



Mise aux normes des mains courantes de l'escalier fixe menant au bâtiment voyageurs



Installation d'un guichet de vente adapté voyageurs



Installation d'un sanitaire accessible à tous les voyageurs



Création d'un ascenseur pour accéder au bâtiment voyageurs

## MODE D'EMPLOI



LE COVOITURAGE AU QUOTIDIEN POUR ALLER À LA GARE, C'EST MALIN !

### QUELS SONT LES AVANTAGES ?

- Une inscription et une mise en relation gratuite en quelques minutes.
- Le partage de vos frais automobiles, de parking et des économies à la clé.
- L'accès aux places de stationnement signalées dans les gares.

### COMMENT ÇA MARCHE ?

- **Vous êtes conducteur** : proposez un trajet sur [idvroom.com](http://idvroom.com) ou sur l'application mobile. Dès qu'une réservation est confirmée, échangez avec vos passagers et embarquez-les le jour J.
- **Vous êtes passager** : consultez les offres, réservez, échangez avec votre conducteur dès confirmation puis embarquez le jour J.

### ET PENDANT LES TRAVAUX SUR MA LIGNE ?

- **Vous êtes conducteur** : Que vous soyez abonné Navigo ou non, chaque fois que vous partagez vos trajets, Transilien vous verse une indemnité équivalente à la valeur d'un trajet réalisé. Proposez un trajet sur l'application mobile ou le site [idvroom.com](http://idvroom.com)
- **Vous êtes passager et abonné Navigo** : Transilien vous offre votre trajet. Vous n'avez rien à payer.

Rendez-vous sur [www.idvroom.com](http://www.idvroom.com) pour l'inscription.

**29 PLACES**  
**IDVROOM**  
**RÉSERVÉES AUX**  
**UTILISATEURS SUR**  
**VOS LIGNES LAJ :**

**Andrésy** (3 places)  
**Boissy L'Aillierie** (2 places)  
**Bougival** (2 places)  
**Épône Mézières** (2 places)  
**Étang la Ville** (2 places)  
**Juziers** (2 places)  
**La Frette Montigny** (2 places)  
**Limay** (2 places)  
**Meulan Hardricourt** (2 places)  
**Montreuil** (2 places)  
**Osny** (1 place)  
**Sartroville** (3 places)  
**Triel sur Seine** (2 places)  
**Vauresson** (2 places)

# PROCHAINEMENT DANS VOS GARES



## L'EFFET EOLE SUR MANTES LA JOLIE

Le prolongement de la ligne du RER E jusqu'à Mantes-la-Jolie va permettre aux voyageurs qui emprunteront tous les jours cette ligne de disposer à terme de trains plus nombreux, plus fréquents et plus confortables pour rejoindre La Défense, Paris et les gares de l'Est parisien.

En novembre 2017, différents travaux débutent sur les bâtiments voyageurs pour améliorer votre confort et vous offrir davantage de services de proximité :

- **Réaménagement de l'aile Est :** démolition des murs existants pour créer une nouvelle extension et un nouvel escalier souterrain.

- **Élévation et modernisation du bâtiment historique :** réfection de la façade, pose d'une nouvelle toiture.

- **Extension du nouveau bâtiment voyageurs,** création d'une nouvelle aile côté ouest.

**Durée des travaux :** 2 ans

**Ouverture prévue :** 2020

Pendant la durée des travaux, retrouvez vos services (bornes de validation, guichets, écrans d'information, automate de vente, boutique Relay et Point Information Bus) sur le parvis de votre gare dans des bungalows.

+ d'information sur le projet EOLE :  
[www.rer-eole.fr](http://www.rer-eole.fr) – [contact@rer-eole.fr](mailto:contact@rer-eole.fr)

## VOTRE AVIS COMPTE SUR NOS LIGNES LAJ !

Pour nous aider à améliorer les services que nous vous proposons, inscrivez-vous à PANEL et répondez à des questionnaires sur le site [panel.transilien.com](http://panel.transilien.com)

Grâce à votre inscription, vous serez informé des résultats des questionnaires et des actions mises en oeuvre.

**N'hésitez plus, inscrivez-vous et participez à PANEL.**



Île-de-France Mobilités et la Région Île-de-France investissent pour la modernisation et le confort de vos gares.

**SNCF - DIRECTION DE LA COMMUNICATION TRANSILIEEN**

**Coordination :** Maude Saboure

**Photographies :** Médiathèque SNCF, Maxime Huriez

**Rédaction et réalisation :** 90c